



**POLITECHNIKA
RZESZOWSKA**
im. IGNACEGO ŁUKASIEWICZA



WYDZIAŁ
BUDOWNICTWA,
INŻYNIERII ŚRODOWISKA
I ARCHITEKTURY
POLITECHNIKI RZESZOWSKIEJ

Praca zaliczeniowa z modułu OCHRONA PRZYRODY
(2024/2025)

Temat pracy

(44 pkt. TNR, bold)

imię i nazwisko autora pracy (24 pkt. TNR)

kierunek: Ochrona środowiska,

gr.: C-1/2 (18 pkt. TNR)

prowadzący ćwiczenia: (14 pkt. TNR)

ocena za pracę: (14 pkt. TNR)

Rzeszów 2024 (20 pkt. TNR)

Spis treści

1. O rozdziałach (20 pkt. TNR, bold).....	4
2. O podrozdziałach (20 pkt. TNR, bold).....	4
2.1 Ogólne informacje o podrozdziałach (14 pkt. TNR, bold)	4
2.2 Szczegółowe informacje o podrozdziałach (14 pkt. TNR, bold)	4
3. Tabele, wykresy, fotografie itp. (20 pkt. TNR, bold)	4
4. Informacje dodatkowe.....	6
5. Ocena pracy.....	7
6. Podsumowanie	7
Literatura	7

Wstęp (24 pkt. TNR, bold)

We wstępie zamieszczamy ogólne informacje o poruszanej w pracy tematyce i konieczne jest zaznaczenie, dlaczego dana tematyka jest istotna z punktu ochrony środowiska i zagadnień ekologicznych, jaki ma wpływ na ekosystemy oraz na zdrowie człowieka. Wstęp nie powinien przekraczać jednej strony A4 i nie być krótszy niż 1/3 strony A4. Czcionka Times New Roman 12, odstęp 1,5.

Objętość całej pracy 15-20 stron.

1. O rozdziałach (20 pkt. TNR, bold)

Każdy rozdział, lub nową myśl rozpoczynać od nowej linii z użyciem tabulatora. Pierwszy rozdział zawiera zazwyczaj podstawowe pojęcia związane z tematem, definicje, podziały. Mogą się w nim znajdować wykresy, tabele, fotografie; raczej bez podrozdziałów.

Rozdział pierwszy zawsze zaczynamy od nowej strony (nie na tej ze wstępem).

Podstawowe dane dotyczące edycji tekstu:

1. Czcionka 12 Times New Roman.
2. Interlinia 1,5.
3. Marginesy:

a) prawy 2 cm

b) lewy 2 cm

c) górny 2 cm

d) dolny 2 cm

4. Tekst wyjustowany.

W przypadku wypunktowywania używać tylko cyfr arabskich, a w przypadku konieczności użycia podpunktów małych liter z okrągłym nawiasem

Kolejne rozdziały rozpoczynamy w nowej linii z pojedynczym odstępem (12 pkt) od tekstu poprzedniego rozdziału. Kolejne rozdziały można podzielić na części – podrozdziały. Zawsze należy pamiętać, że NIE STOSUJEMY wprowadzenia do podrozdziałów (2-3 zdania)

2. O podrozdziałach (20 pkt. TNR, bold)

2.1 Ogólne informacje o podrozdziałach (14 pkt. TNR, bold)

Podrozdział powinien mieć objętość nie mniej niż 2/3 strony A4. W przeciwnym razie nie ma sensu podziału na podrozdziały, a wystarczy zastosować akapity.

2.2 Szczegółowe informacje o podrozdziałach (14 pkt. TNR, bold)

W rozdziale podzielonym na podrozdziały, powinno ich być co najmniej dwa. Tworzenie rozdziału z jednym podrozdziałem mija się z celem (a celem jest osobne omówienie części pewnego zagadnienia). Ze względu na niewielką maksymalną objętość pracy nie stosować pod - podrozdziałów.

3. Tabele, wykresy, fotografie itp. (20 pkt. TNR, bold)

Wskazane jest aby w pracy znalazły się dane uporządkowane w tabelach, przedstawione na

wykresach lub ilustracje schematyczne/fotograficzne dla danej tematyki. Tabele, rysunki, schematy i fotografie ponumerować, opisać co przedstawiają i KONIECZNIE podać źródło skąd pochodzą; – jeżeli jest to strona internetowa podać również datę dostępu do niej. Tabele podpisywać nad tabelami a rysunki, fotografie itp. pod rysunkami, fotografiami itp. **Stosowane formy graficzne muszą łączyć się z treścią tekstu(!) i być zamieszczane jak najbliżej tego tekstu.** Nie zamieszczać ozdobników niepotrzebnych form graficznych, kolorowej czy bardzo zróżnicowanej czcionki, innego niż białe tła. Podkreślenie znaczenia przekazywanych treści uzyskiwać poprzez **pogrubienie**, *pochylenie*, podkreślenie lub (ewentualnie) zmianę rozmiaru czcionki (stosować oszczędnie).

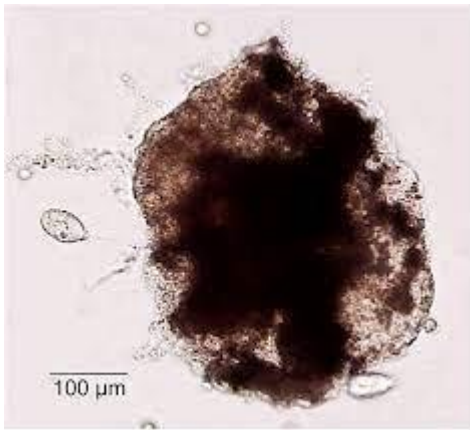
Tabela 1. Oceny zaliczeniowe studentów 1 roku OŚ z przedmiotu Ekologia i Ochrona przyrody.

Lp.	Imię	Nazwisko	ocena
1	Alicja	Nowak	5
2	Jerzy	Nowakowski	5
3	Adam	Nowaczek	5
4	Jan	Nowakowaczek	5
5	Alicja	Nowaczka	5

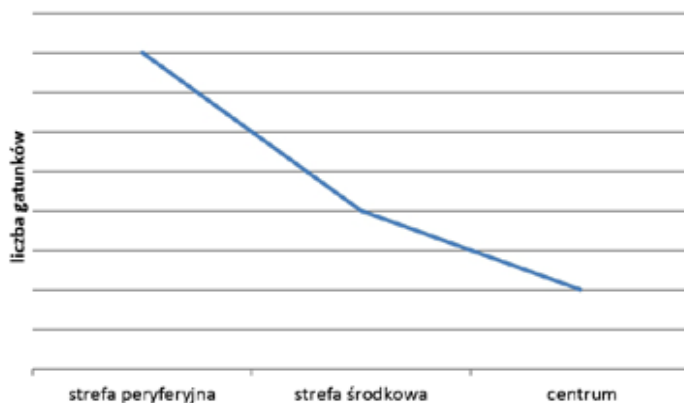


Rys. 1. Manna mielec, *fot. Marcin Perkowski*

(<http://marcinperkowski.pl/wp-content/uploads/2015/05/orlik1033.jpg>; dostęp 15.02.2023).



Rys. 2. Wielkość granul osadu czynnego (μm).



Rys. Model zmian składu gatunkowego awifauny w strefach nasilenia czynnika urbanizacyjnego (telegrafdemograficzny.bblog.pl, dostęp 17.02.2024)

4. Informacje dodatkowe

Na stronie tytułowej należy zamieścić: temat pracy, autor pracy, prowadzący ćwiczenia, logo PRz i wydziału. Po stronie tytułowej spis treści zawierający tytuły rozdziałów i podrozdziałów. Numeracja stron w pracy od strony ze wstępem, ale widoczna dopiero od strony z rozdziałem 1. Po spisie treści umieścić Wstęp, a potem rozdział 1. i kolejne rozdziały i podrozdziały. Rozdziały i podrozdziały należy numerować, a po tytule nie stawiamy kropki. Numeracja rozdziałów i podrozdziałów 1. podrozdziałów 1.1. itd. Ostatni rozdział to Podsumowanie. Po podsumowaniu spis pozycji literaturowych opatrzony nagłówkiem LITERATURA - kolejność pozycji alfabetyczna lub zgodnie z kolejnością cytowania w tekście [30].

Bardzo ważne aby każdy akapit (albo przynajmniej podrozdział) kończyć cytowaniem (numer wykorzystywanej pozycji literaturowej w kwadratowym nawiasie). Proszę pamiętać, że cytowanie nie oznacza kopiowania całych treści ze źródła – cytowanie zwłaszcza stron internetowych będzie pod tym względem skrupulatnie sprawdzane (!). Praca powinna być wydrukowana dwustronnie, zszyta zszywaczami i nieoprawiona.

5. Ocena pracy

- oprócz stron internetowych wymaga się zacytowanie co **najmniej 3 pozycji książkowych oraz 1 aktu prawnego.** - 0,5 stopnia
- zamieszczać informacje o źródłach cytowań w tekście - 0,5 stopnia
- spełnić wymagania edytorskie (forma graficzna pracy) – 0,5 stopnia
- podpisywać graficzne elementy pracy wraz ze źródłem ich pochodzenia - 0,5 stopnia

6. Podsumowanie

W podsumowaniu zamieszczamy swoje własne przemyślenia i osądy na dany temat, wyciągamy wnioski. Objętościowo rozdział ten powinien być nie krótszy niż wstęp, ale nie dłuższy niż 1 strona A4.

Literatura

Pod podsumowaniem zamieścić spis literatury wykorzystywanej w toku powstawania pracy. Pozycje literaturowe powinny być uporządkowane w kolejności pojawiania się w tekście i ponumerowane zgodnie z numeracją zastosowaną w tekście.

[1] Bednarek R., Dziadowiec H., Pokojska U., Prusinkiewicz Z. Badania ekologiczno – gleboznawcze, Wyd. Naukowe PWN, Warszawa 2011

źródła internetowe:

[2] <http://marcinperkowski.pl/wp-content/uploads/2015/05/orlik1033.jpg>; dostęp 15.02.2015

Prezentacja:

1. Objętość prezentacji: 9-15slajdów.
2. Czas trwania prezentacji: maksymalnie. 15 minut.
3. Pierwszy slajd:–tytuł prezentacji, kto wykonał, logo Prz i Wydziału.
4. Unikać jednolitego tekstu na slajdach.
5. Starać się stosować wypunktowania, zestawienia tabelaryczne czy schematy, które można omówić (można stosować elementy ruchome: animacje, krótkie filmiki itp).
6. Wszystkie elementy graficzne podpisać: co przedstawiają i źródło ich pochodzenia (jeżeli jest to strona internetowa to również datę dostępu do niej).
7. Ostatni slajd: źródła informacji wykorzystane o przygotowania prezentacji.
8. Unikać stosowania niepotrzebnych i nie merytorycznych ozdobników, niejednolitego tła czy kolorowej czcionki; podkreślenie znaczenia przekazywanych treści uzyskiwać poprzez pogrubienie, pochylenie, podkreślenie lub zmianę rozmiaru czcionki.
9. Jeżeli jest to zasadne można wspomagać się rekwizytami.
10. Data prezentacji zgodna z zatwierdzonym harmonogramem; zmiana terminu prezentacji tylko za wcześniejszym porozumieniem z prowadzącym ćwiczenia (należy podać usprawiedliwienie tego faktu).
11. W prezentacji zostanie oceniona zgodność jej treści z tematem, różnorodność stosowanych form przedstawiania informacji oraz jej strona graficzna, staranność wykonania, a także przygotowanie prezentującego (referuje czy odczytuje...)